

KUNSTHALLE Erfurt im Haus zum Roten Ochsen

Fischmarkt 7
99084 Erfurt

Tel: 0361/6555660
Fax: 0361/6555669

kunsthalle@erfurt.de
<http://www.kunsthalle-erfurt.de>

Informationen für Gäste mit Gehbehinderung

Die Informationen zur Barrierefreiheit wurden am 11. April 2018 im Rahmen des Systems "Reisen für Alle" erhoben und sind geprüft.

Detailinformationen zu Treppen, Aufzügen / Treppenliften, Rampen, Automaten und speziellen Türen auf dem Weg zu einzelnen Bereichen finden Sie in der entsprechenden Kategorie.

Parkplatz

Es ist kein Parkplatz vorhanden.

Es gibt 0 Stellplatz/-plätze für Menschen mit Behinderung.

Der Stellplatz / die Stellplätze für Menschen mit Behinderung ist / sind nicht gekennzeichnet.

Stellplatzbreite: 0 cm.

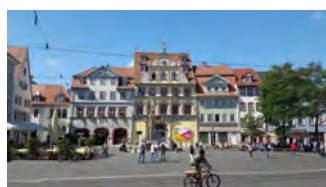
Stellplatzlänge: 0 cm.

Der Parkplatz ist von der Oberflächenbeschaffenheit her nicht erschütterungsarm und leicht begeh- und befahrbar (z.B. Asphalt, engfugige Platten, etc.).

Entfernung des Stellplatzes für Menschen mit Behinderung zum Eingangsbereich: 150 m.

Anmerkungen für den Gast: Die nächsten Stellplätze für Menschen mit Behinderung befinden sich in der Predigerstraße oder am Domplatz.

Eingang



Die Kunsthalle Haus
Zum Roten Ochsen

Auf folgende zu nutzende Wege wird hingewiesen: [Weg zum Eingang](#)

Eingangstür

Eingangstür

Die Tür gehört zu:

Die Tür ist keine Karussell- oder Rotationstür.

Lichte Breite des Durchgangs: 125 cm

Art der Tür / des Durchgangs: Zweiflügel

Die Tür wird ohne eigenen Kraftaufwand (Drücker, Lichtschranke, Bewegungsmelder etc.) geöffnet.

Kleinere Bewegungsfläche vor/hinter der Tür - Breite: 190 cm.

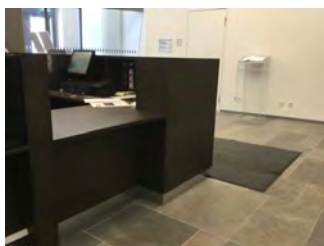
Kleinere Bewegungsfläche vor/hinter der Tür - Tiefe: 300 cm.

Höhe der Türschwelle: 1 cm.

Auf folgende weitere zu nutzende Türen im Eingangsbereich wird hingewiesen: [Windfangtür Eingang](#)

Anmerkungen für den Gast: Der Eingang ist in der Fußgängerzone-Fischmarkt.

Information und Kasse



Tresen abgesenkt

Bewegungsfläche vor dem Schalter/Tresen/der Kasse - Breite: 700 cm.

Bewegungsfläche vor dem Schalter/Tresen/der Kasse - Tiefe: 250 cm.

Der Schalter/Tresen/die Kasse ist an der höchsten Stelle 122 cm hoch.

Der Schalter/Tresen/die Kasse ist an der niedrigsten Stelle 75 cm hoch.

Es ist keine andere, gleichwertige Kommunikationsmöglichkeit im Sitzen vorhanden.

Anmerkungen für den Gast: KUNSTHALLE für Wechselausstellungen Bildender Kunst von der Moderne bis in die Gegenwart: Malerei, Grafik, Skulptur, Fotografie, Video, Installationen.

Ausstellungsraum/weitläufiger Raum

Ausstellung Ebene -1



Wege Ausstellung
Ebene -1



Ausstellung Ebene
-1



Beispiel
Beschilderung
Ebene -1

Zugang zum Raum über: [Treppe Ebene 0 zu Ebene -1](#), [Aufzug](#)

Auf folgende zu nutzende Wege wird hingewiesen: [Weg Kasse zum Aufzug](#)

Tür (Version 2.0.)

Schmalste Durchgangsbreite des Raumes: 250 cm.

Informationen zu den Exponaten werden schriftlich vermittelt.

Anmerkungen für den Gast: Beschriftung teilweise sehr klein, Wechselnde Ausstellungen -
Kontraste können sich ändern

Ausstellung Ebene 1



Ausstellungsebenen
in der Kunsthalle

Zugang zum Raum über: [Treppe von Ebene -1 zu Ebene 1](#), [Aufzug](#)

Auf folgende zu nutzende Wege wird hingewiesen: [Weg Kasse zum Aufzug](#)

Tür (Version 2.0.) 3

Schmalste Durchgangsbreite des Raumes: 160 cm.

Informationen zu den Exponaten werden schriftlich vermittelt.

Anmerkungen für den Gast: Beschriftung ist teilweise sehr klein, Wechselnde Ausstellungen -
Kontraste können sich ändern

Ausstellung Ebene 2



Ausstellung Ebene
2



Ausstellung Ebene
2

Zugang zum Raum über: [Treppe von der 1. Ebene zur 2. Ebene](#), [Aufzug](#)

Auf folgende zu nutzende Wege wird hingewiesen: [Weg Kasse zum Aufzug](#)

Tür (Version 2.0.) 3

Schmalste Durchgangsbreite des Raumes: 250 cm.

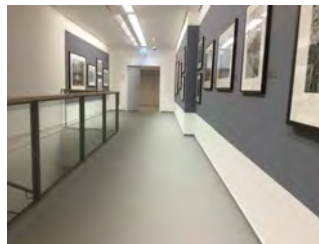
Informationen zu den Exponaten werden schriftlich vermittelt.

Anmerkungen für den Gast: Beschriftung ist teilweise sehr klein, Wechselnde Ausstellungen - Kontraste können sich ändern

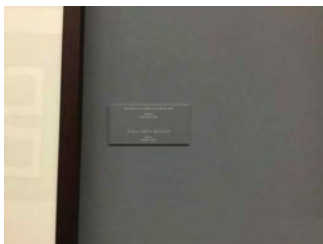
Ausstellung Ebene 3



Exponate hängend
an den Wänden



Ausstellungsraum
und Fläche



Beispiel für
Beschriftung in
dieser Ausstellung

Zugang zum Raum über: [Treppe von der 2. zur 3. Ebene](#), [Rampe von Eben 4 zu Ebene 3](#)

Tür (Version 2.0.) 3

Schmalste Durchgangsbreite des Raumes: 166 cm.

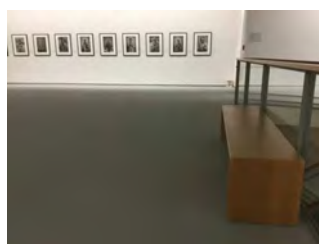
Informationen zu den Exponaten werden schriftlich vermittelt.

Sanitärraum vorhanden: [Öffentliches WC](#)

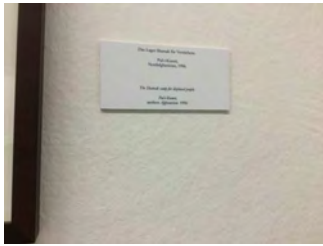
Ausstellung Ebene 4



Ausstellung Ebene
4



Ausstellung Ebene
4



Beschilderung
Ausstellung Ebene
4

Zugang zum Raum über: [Rampe von Eben 4 zu Ebene 3, Aufzug](#)

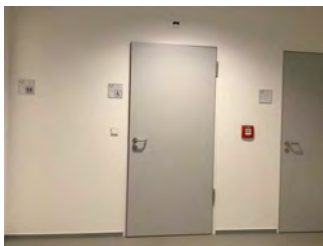
Auf folgende zu nutzende Wege wird hingewiesen: [Weg Kasse zum Aufzug](#)

Tür (Version 2.0.) 3

Schmalste Durchgangsbreite des Raumes: 500 cm.

Informationen zu den Exponaten werden schriftlich vermittelt.

Öffentliches WC



Toilettentür



Toilette für
Menschen mit
Behinderung



Die Toilette



Waschbecken und
Spiegel

Die Toilette gehört zu: [Ausstellung Ebene 3](#)

Zugang zum Sanitärraum über: [Rampe von Eben 4 zu Ebene 3, Aufzug](#)

Auf folgende zu nutzende Wege wird hingewiesen: [Weg Kasse zum Aufzug](#)

Tür zur Toilette

Die Tür ist keine Karussell- oder Rotationstür.

Lichte Breite des Durchgangs: 94 cm

Art der Tür / des Durchgangs: Einflügel

Die Tür wird mit eigenem Kraftaufwand geöffnet.

Kleinere Bewegungsfläche vor/hinter der Tür - Breite: 170 cm.

Kleinere Bewegungsfläche vor/hinter der Tür - Tiefe: 215 cm.

Höhe der Türschwelle: 0 cm.

Anmerkungen für den Gast: Zuziehstange in Höhe von 85 cm vorhanden

Die WC-Tür ist ohne Schlüssel zu öffnen.

WC

Es ist ein Unisex-WC (Damen/Herren).

Es ist ein WC für Menschen mit Behinderung vorhanden.

Tiefe der WC-Schüssel: 71 cm.

Die Bewegungsfläche links vom WC ist 107 cm breit.

Die Bewegungsfläche links vom WC ist 71 cm tief.

Die Bewegungsfläche rechts vom WC ist 130 cm breit.

Die Bewegungsfläche rechts vom WC ist 71 cm tief.

Die Bewegungsfläche vor dem WC ist 220 cm breit.

Die Bewegungsfläche vor dem WC ist 170 cm tief.

Der Toilettensitz ist 48 cm hoch. (ohne Deckel gemessen)

Es gibt links vom WC Haltegriffe.

Es gibt rechts vom WC Haltegriffe.

Waschbecken

Die Bewegungsfläche vor dem Waschbecken ist 170 cm breit.

Die Bewegungsfläche vor dem Waschbecken ist 220 cm tief.

Weg zum Eingang

Über den Weg sind zu erreichen: [Eingang](#)

Breite des Weges: 500 cm

Länge des Weges: 10 m

Der Weg ist von der Oberflächenbeschaffenheit her nicht erschütterungsarm und leicht begeh- und befahrbar (z.B. Asphalt, engfugige Platten, etc.).

Die lichte Breite des Weges ist durch Ausstattungsgegenstände eingeschränkt.

Die lichte Breite des Weges beträgt trotz vorhandener Ausstattungsgegenstände mindestens: 500 cm

Maximale Längsneigung des Weges: 2 %

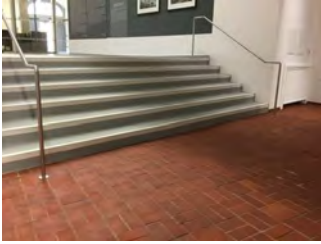
Maximale Längsneigung über eine Strecke von 5 m.

Es sind Sitzgelegenheiten vorhanden.

Anmerkungen für den Gast: Der Eingang liegt in der Fußgängerzone.

Schwelle/Stufe/Treppe

Treppe Ebene 0 zu Ebene -1



Treppe von Ebene 0
bis -1

Über die Schwelle / Stufe / Treppe sind zu erreichen: [Ausstellung Ebene -1](#)

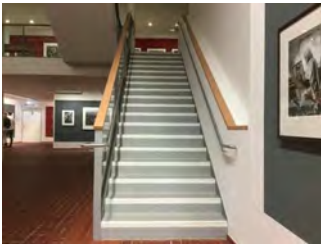
Vorhandene Schwellen/Stufen: 6

Höhe der Schwelle/Stufe: 16 cm

Die Treppe hat beidseitige Handläufe.

Alternative zur Schwelle / Stufe / Treppe: [Aufzug](#)

Treppe von Ebene -1 zu Ebene 1



Treppe zwischen
Ebene -1 und 1

Über die Schwelle / Stufe / Treppe sind zu erreichen: [Ausstellung Ebene -1](#), [Ausstellung Ebene 1](#)

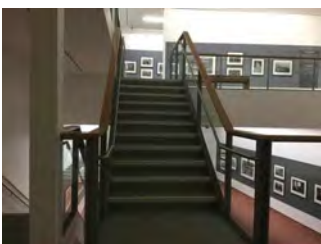
Vorhandene Schwellen/Stufen: 18

Höhe der Schwelle/Stufe: 17 cm

Die Treppe hat beidseitige Handläufe.

Alternative zur Schwelle / Stufe / Treppe: [Aufzug](#)

Treppe von der 1. Ebene zur 2. Ebene



Treppe zwischen
Ebene 1 und 2

Vorhandene Schwellen/Stufen: 11

Höhe der Schwelle/Stufe: 16 cm

Die Treppe hat beidseitige Handläufe.

Alternative zur Schwelle / Stufe / Treppe: [Aufzug](#)

Treppe von der 2. zur 3. Ebene



Treppe zwischen
Ebene 2 und 3

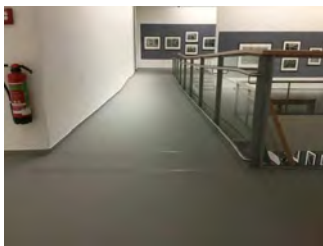
Vorhandene Schwellen/Stufen: 4

Höhe der Schwelle/Stufe: 15 cm

Die Treppe hat beidseitige Handläufe.

Alternative zur Schwelle / Stufe / Treppe: [Aufzug](#)

Rampe von Eben 4 zu Ebene 3



Rampenweg von
Ebene 4 zu Ebene 3

Über die Rampe sind zu erreichen: [Ausstellung Ebene 3](#), [Ausstellung Ebene 4](#), [Öffentliches WC](#)

Maximale Längsneigung der Rampe: 6 %

Geringste nutzbare Laufbreite: 182 cm

Länge des längsten Rampenlaufs: 6 m

Es gibt ein oder mehrere Zwischenpodeste.

Länge der Zwischenpodeste: 256 cm

Es gibt einseitig einen Handlauf.

Die Handläufe werden am Anfang und Ende nicht waagrecht weitergeführt.

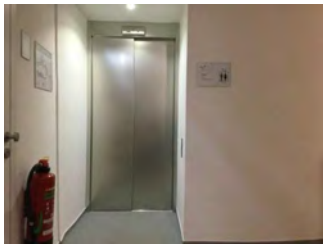
Die Breite der Bewegungsfläche vor der Rampe ist: 300 cm

Die Tiefe der Bewegungsfläche vor der Rampe ist: 300 cm

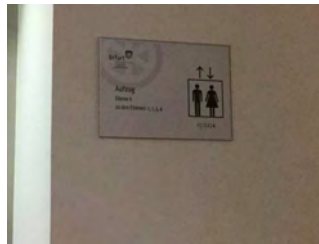
Die Breite der Bewegungsfläche nach dem Ende der Rampe ist: 300 cm

Die Tiefe der Bewegungsfläche nach dem Ende der Rampe ist: 300 cm

Aufzug



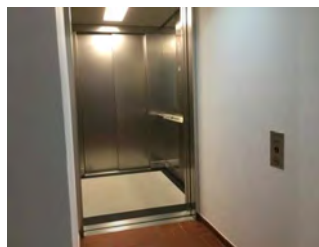
Aufzugstür



Beschilderung
Aufzug



Aufzug mit
Lichtsignal



Aufzugskabine



Bedienfeld Aufzug

Über den Aufzug sind zu erreichen: [Ausstellung Ebene -1](#), [Ausstellung Ebene 1](#), [Ausstellung Ebene 2](#), [Ausstellung Ebene 4](#), [Öffentliches WC](#), [Weg Kasse zum Aufzug](#)

Breite der Bewegungsfläche vor dem Einstieg: 220 cm

Tiefe der Bewegungsfläche vor dem Einstieg: 500 cm

Lichte Durchgangsbreite der Aufzugtür: 100 cm

Kabinengröße innen - Breite: 150 cm

Kabinengröße innen - Tiefe: 170 cm

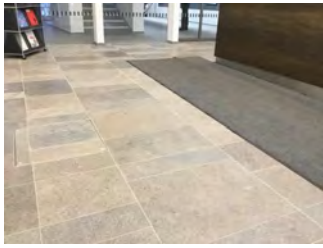
Breite der Bewegungsfläche beim Ausstieg: 500 cm

Tiefe der Bewegungsfläche beim Ausstieg: 500 cm

Die Bedienelemente sind auf einem horizontalen Bedientableau angeordnet.

Flur/Weg/Gang innen

Weg Eingang zur Kasse



Weg zur Kasse und Information

Über den Flur / Weg / Durchgang sind zu erreichen: [Eingang](#), [Information und Kasse](#)

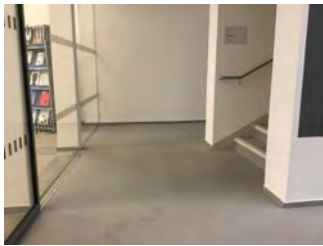
Länge (Flur/Weg/Gang): 5 m

Mindestbreite des Flurs/Weges/Ganges: 200 cm

Kein Durchgang vorhanden.

Es sind keine Stufen im Wegeverlauf vorhanden.

Weg Kasse zum Aufzug



Weg zum Aufzug



Weg zum Aufzug

Über den Flur / Weg / Durchgang sind zu erreichen: [Eingang](#), [Information und Kasse](#)

Länge (Flur/Weg/Gang): 15 m

Mindestbreite des Flurs/Weges/Ganges: 168 cm

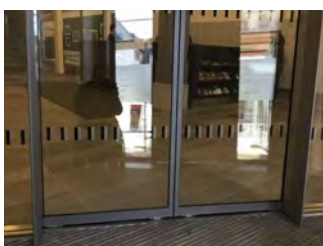
Kein Durchgang vorhanden.

Es sind keine Stufen im Wegeverlauf vorhanden.

Auf folgende zu nutzende Türen wird hingewiesen: [Tür zum Ausstellungsbereich](#)

Tür

Windfangtür Eingang



Windfangtür am Eingang

Die Tür gehört zu: [Eingang](#), [Weg Eingang zur Kasse](#)

Die Tür ist keine Karussell- oder Rotationstür.

Lichte Breite des Durchgangs: 165 cm

Art der Tür / des Durchgangs: Zweiflügel

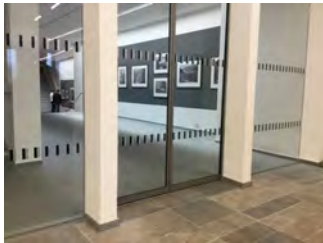
Die Tür wird ohne eigenen Kraftaufwand (Drücker, Lichtschranke, Bewegungsmelder etc.) geöffnet.

Kleinere Bewegungsfläche vor/hinter der Tür - Breite: 190 cm.

Kleinere Bewegungsfläche vor/hinter der Tür - Tiefe: 300 cm.

Höhe der Türschwelle: 0 cm.

Tür zum Ausstellungsbereich



Tür zur Ausstellung

Die Tür gehört zu: [Eingang](#), [Weg Kasse zum Aufzug](#)

Die Tür ist keine Karussell- oder Rotationstür.

Lichte Breite des Durchgangs: 165 cm

Art der Tür / des Durchgangs: Zweiflügel

Die Tür wird ohne eigenen Kraftaufwand (Drücker, Lichtschranke, Bewegungsmelder etc.) geöffnet.

Kleinere Bewegungsfläche vor/hinter der Tür - Breite: 300 cm.

Kleinere Bewegungsfläche vor/hinter der Tür - Tiefe: 195 cm.

Höhe der Türschwelle: 0 cm.

Führung

Es ist keine Voranmeldung für die Führung notwendig.

Die gesamte Route der Führung ist für Rollstuhlfahrer stufenlos befahrbar.

Anmerkungen für den Gast: Führungen werden nur auf Anfrage und nicht zu allen Ausstellungen angeboten