

## KUNSTHALLE Erfurt im Haus zum Roten Ochsen

Fischmarkt 7  
99084 Erfurt

Tel: 0361/6555660  
Fax: 0361/6555669

kunsthalle@erfurt.de  
<http://www.kunsthalle-erfurt.de>

### Bequem unterwegs für alle Generationen

Die Informationen zur Barrierefreiheit wurden am 11. April 2018 im Rahmen des Systems "Reisen für Alle" erhoben und sind geprüft.

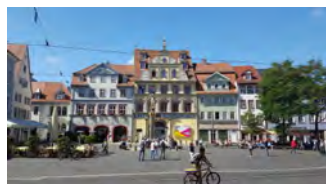
Detailinformationen zu Treppen, Aufzügen / Treppenliften, Rampen, Automaten und speziellen Türen auf dem Weg zu einzelnen Bereichen finden Sie in der entsprechenden Kategorie.

### Parkplatz

Es ist kein Parkplatz vorhanden.

Anmerkungen für den Gast: Die nächsten Stellplätze für Menschen mit Behinderung befinden sich in der Predigerstraße oder am Domplatz.

### Eingang



Die Kunsthalle Haus  
Zum Roten Ochsen

Auf folgende zu nutzende Wege wird hingewiesen: [Weg zum Eingang](#)

Der Eingangsbereich ist visuell kontrastreich zur Umgebung abgesetzt.

Eingangstür

Eingangstür

Die Tür gehört zu:

Die Tür ist keine Karussell- oder Rotationstür.

Lichte Breite des Durchgangs: 125 cm

Die Tür wird ohne eigenen Kraftaufwand (Drücker, Lichtschranke, Bewegungsmelder etc.) geöffnet.

Die Tür bzw. der Türrahmen ist visuell kontrastreich zur Umgebung abgesetzt.

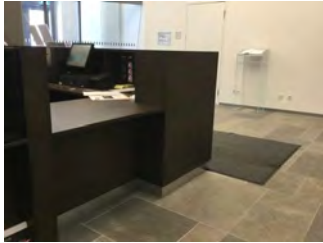
Höhe der Türschwelle: 1 cm.

Auf folgende weitere zu nutzende Türen im Eingangsbereich wird hingewiesen: [Windfangtür Eingang](#)

Anmerkungen für den Gast: Der Eingang ist in der Fußgängerzone-Fischmarkt.

## Information und Kasse

---



Tresen abgesenkt

Der Schalter/Tresen/die Kasse ist an der höchsten Stelle 122 cm hoch.

Der Schalter/Tresen/die Kasse ist an der niedrigsten Stelle 75 cm hoch.

Es ist keine andere, gleichwertige Kommunikationsmöglichkeit im Sitzen vorhanden.

Anmerkungen für den Gast: KUNSTHALLE für Wechselausstellungen Bildender Kunst von der Moderne bis in die Gegenwart: Malerei, Grafik, Skulptur, Fotografie, Video, Installationen.

## Ausstellungsraum/weitläufiger Raum

### Ausstellung Ebene -1

---



Wege Ausstellung  
Ebene -1



Ausstellung Ebene  
-1



Beispiel  
Beschilderung  
Ebene -1

Zugang zum Raum über: [Treppe Ebene 0 zu Ebene -1](#), [Aufzug](#)

Auf folgende zu nutzende Wege wird hingewiesen: [Weg Kasse zum Aufzug](#)

Tür (Version 2.0.)

Die Exponate kontrastieren visuell mit der Umgebung.

Die Exponate sind überwiegend im Sitzen sichtbar, wahrnehmbar oder erkennbar.

Die Informationen zu den Exponaten sind überwiegend im Sitzen lesbar.

Die Exponate sind allgemein gut ausgeleuchtet.

Informationen der Exponatsbeschilderung sind visuell kontrastreich gestaltet.

Informationen zu den Exponaten werden schriftlich vermittelt.

Anmerkungen für den Gast: Beschriftung teilweise sehr klein, Wechselnde Ausstellungen - Kontraste können sich ändern

## Ausstellung Ebene 1

---



Ausstellungsebenen  
in der Kunsthalle

Zugang zum Raum über: [Treppe von Ebene -1 zu Ebene 1](#), [Aufzug](#)

Auf folgende zu nutzende Wege wird hingewiesen: [Weg Kasse zum Aufzug](#)

### Tür (Version 2.0.) 3

Die Exponate kontrastieren visuell mit der Umgebung.

Die Exponate sind überwiegend im Sitzen sichtbar, wahrnehmbar oder erkennbar.

Die Informationen zu den Exponaten sind überwiegend im Sitzen lesbar.

Die Exponate sind allgemein gut ausgeleuchtet.

Informationen der Exponatsbeschilderung sind visuell kontrastreich gestaltet.

Informationen zu den Exponaten werden schriftlich vermittelt.

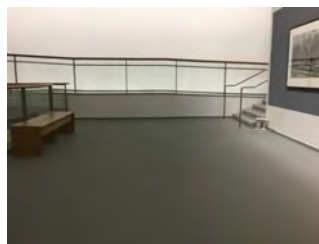
Anmerkungen für den Gast: Beschriftung ist teilweise sehr klein, Wechselnde Ausstellungen - Kontraste können sich ändern

## Ausstellung Ebene 2

---



Ausstellung Ebene  
2



Ausstellung Ebene  
2

Zugang zum Raum über: [Treppe von der 1. Ebene zur 2. Ebene](#), [Aufzug](#)

Auf folgende zu nutzende Wege wird hingewiesen: [Weg Kasse zum Aufzug](#)

## Tür (Version 2.0.) 3

Die Exponate kontrastieren visuell mit der Umgebung.

Die Exponate sind überwiegend im Sitzen sichtbar, wahrnehmbar oder erkennbar.

Die Informationen zu den Exponaten sind überwiegend im Sitzen lesbar.

Die Exponate sind allgemein gut ausgeleuchtet.

Informationen der Exponatsbeschilderung sind visuell kontrastreich gestaltet.

Informationen zu den Exponaten werden schriftlich vermittelt.

Anmerkungen für den Gast: Beschriftung ist teilweise sehr klein, Wechselnde Ausstellungen - Kontraste können sich ändern

## Ausstellung Ebene 3

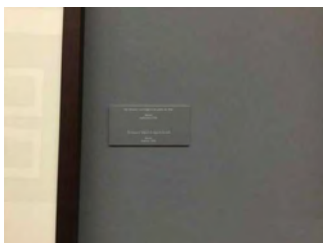
---



Exponate hängend  
an den Wänden



Ausstellungsraum  
und Fläche



Beispiel für  
Beschriftung in  
dieser Ausstellung

---

Zugang zum Raum über: [Treppe von der 2. zur 3. Ebene](#), [Rampe von Eben 4 zu Ebene 3](#)

## Tür (Version 2.0.) 3

Die Exponate kontrastieren visuell mit der Umgebung.

Die Exponate sind überwiegend im Sitzen sichtbar, wahrnehmbar oder erkennbar.

Die Informationen zu den Exponaten sind überwiegend im Sitzen lesbar.

Die Exponate sind allgemein gut ausgeleuchtet.

Informationen der Exponatsbeschilderung sind visuell kontrastreich gestaltet.

Informationen zu den Exponaten werden schriftlich vermittelt.

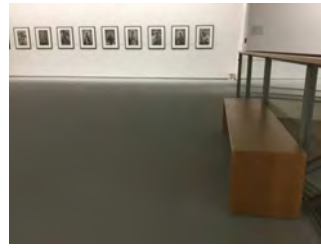
Sanitärraum vorhanden: [Öffentliches WC](#)

## Ausstellung Ebene 4

---



Ausstellung Ebene  
4



Ausstellung Ebene  
4



Beschilderung  
Ausstellung Ebene  
4

---

Zugang zum Raum über: [Rampe von Eben 4 zu Ebene 3, Aufzug](#)

Auf folgende zu nutzende Wege wird hingewiesen: [Weg Kasse zum Aufzug](#)

Tür (Version 2.0.) 3

Die Exponate kontrastieren visuell mit der Umgebung.

Die Exponate sind überwiegend im Sitzen sichtbar, wahrnehmbar oder erkennbar.

Die Informationen zu den Exponaten sind überwiegend im Sitzen lesbar.

Die Exponate sind allgemein gut ausgeleuchtet.

Informationen der Exponatsbeschilderung sind visuell kontrastreich gestaltet.

Informationen zu den Exponaten werden schriftlich vermittelt.

## Öffentliches WC



Toilettentür



Toilette für  
Menschen mit  
Behinderung



Die Toilette



Waschbecken und  
Spiegel

Die Toilette gehört zu: [Ausstellung Ebene 3](#)

Zugang zum Sanitärraum über: [Rampe von Eben 4 zu Ebene 3, Aufzug](#)

Auf folgende zu nutzende Wege wird hingewiesen: [Weg Kasse zum Aufzug](#)

## Tür zur Toilette

Die Tür ist keine Karussell- oder Rotationstür.

Lichte Breite des Durchgangs: 94 cm

Die Tür wird mit eigenem Kraftaufwand geöffnet.

Die Tür bzw. der Türrahmen ist nicht visuell kontrastreich zur Umgebung abgesetzt.

Höhe der Türschwelle: 0 cm.

Anmerkungen für den Gast: Zuziehstange in Höhe von 85 cm vorhanden

## WC

Es ist ein Unisex-WC (Damen/Herren).

Es ist ein WC für Menschen mit Behinderung vorhanden.

Anmerkungen für den Gast: Spülknopf befindet sich an der Wand und im Haltegriff

## Technische Hilfsmittel

Es gibt einen Alarm.

Der Alarm ist im gesamten Gebäude/Objekt optisch deutlich wahrnehmbar.

## Weg zum Eingang

Über den Weg sind zu erreichen: [Eingang](#)

Länge des Weges: 10 m

Der Weg ist von der Oberflächenbeschaffenheit her nicht erschütterungsarm und leicht begeh- und befahrbar (z.B. Asphalt, engfugige Platten, etc.).

Maximale Längsneigung des Weges: 2 %

Maximale Längsneigung über eine Strecke von 5 m.

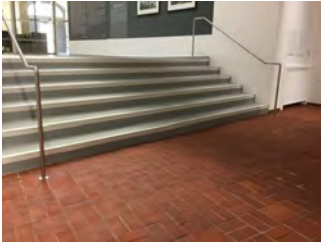
Es sind Sitzgelegenheiten vorhanden.

Das Ziel des Weges ist in Sichtweite.

Anmerkungen für den Gast: Der Eingang liegt in der Fußgängerzone.

## Schwelle/Stufe/Treppe

### Treppe Ebene 0 zu Ebene -1



Treppe von Ebene 0  
bis -1

---

Über die Schwelle / Stufe / Treppe sind zu erreichen: [Ausstellung Ebene -1](#)

Vorhandene Schwellen/Stufen: 6

Höhe der Schwelle/Stufe: 16 cm

Die Treppe hat gerade Läufe.

Die Treppe hat beidseitige Handläufe.

Die erste und letzte Stufe weist eine mit der waagerechten und senkrechten Stufenfläche visuell kontrastreiche Kante auf.

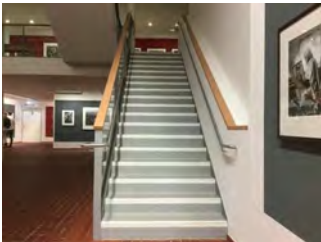
Es besteht ein visueller Kontrast zwischen dem Fußbodenbelag und Treppenauf- oder abgängen.

Die Treppe ist hell und blendfrei ausgeleuchtet.

Alternative zur Schwelle / Stufe / Treppe: [Aufzug](#)

## Treppe von Ebene -1 zu Ebene 1

---



Treppe zwischen  
Ebene -1 und 1

---

Über die Schwelle / Stufe / Treppe sind zu erreichen: [Ausstellung Ebene -1](#), [Ausstellung Ebene 1](#)

Vorhandene Schwellen/Stufen: 18

Höhe der Schwelle/Stufe: 17 cm

Die Treppe hat gerade Läufe.

Die Treppe hat beidseitige Handläufe.

Die erste und letzte Stufe weist eine mit der waagerechten und senkrechten Stufenfläche visuell kontrastreiche Kante auf.

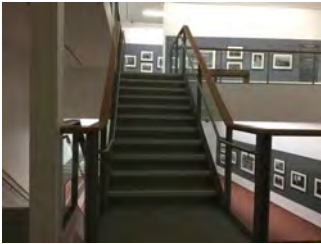
Es besteht ein visueller Kontrast zwischen dem Fußbodenbelag und Treppenauf- oder abgängen.

Die Treppe ist hell und blendfrei ausgeleuchtet.

Alternative zur Schwelle / Stufe / Treppe: [Aufzug](#)

## Treppe von der 1. Ebene zur 2. Ebene

---



Treppe zwischen  
Ebene 1 und 2

---

Vorhandene Schwellen/Stufen: 11

Höhe der Schwelle/Stufe: 16 cm

Die Treppe hat gerade Läufe.

Die Treppe hat beidseitige Handläufe.

Die erste und letzte Stufe weist eine mit der waagerechten und senkrechten Stufenfläche visuell kontrastreiche Kante auf.

Es besteht ein visueller Kontrast zwischen dem Fußbodenbelag und Treppenauf- oder abgängen.

Die Treppe ist hell und blendfrei ausgeleuchtet.

Alternative zur Schwelle / Stufe / Treppe: [Aufzug](#)

## Treppe von der 2. zur 3. Ebene

---



Treppe zwischen  
Ebene 2 und 3

---

Vorhandene Schwellen/Stufen: 4

Höhe der Schwelle/Stufe: 15 cm

Die Treppe hat gerade Läufe.

Die Treppe hat beidseitige Handläufe.

Die erste und letzte Stufe weist eine mit der waagerechten und senkrechten Stufenfläche visuell kontrastreiche Kante auf.

Es besteht ein visueller Kontrast zwischen dem Fußbodenbelag und Treppenauf- oder abgängen.

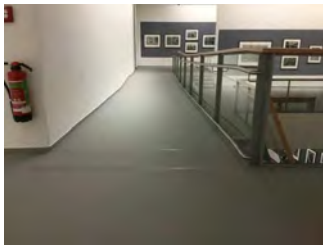
Die Treppe ist hell und blendfrei ausgeleuchtet.



Alternative zur Schwelle / Stufe / Treppe: [Aufzug](#)

## Rampe von Eben 4 zu Ebene 3

---

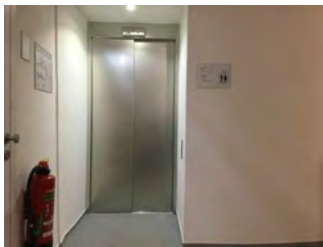


Rampenweg von  
Ebene 4 zu Ebene 3

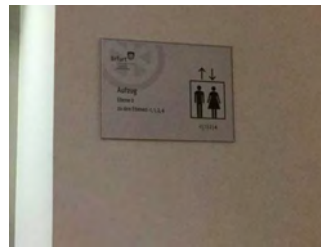
Über die Rampe sind zu erreichen: [Ausstellung Ebene 3](#), [Ausstellung Ebene 4](#), [Öffentliches WC](#)

## Aufzug

---



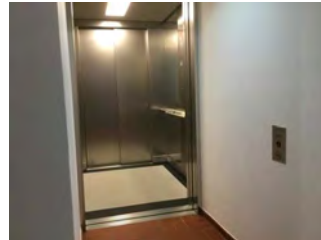
Aufzugstür



Beschilderung  
Aufzug



Aufzug mit  
Lichtsignal



Aufzugskabine



Bedienfeld Aufzug

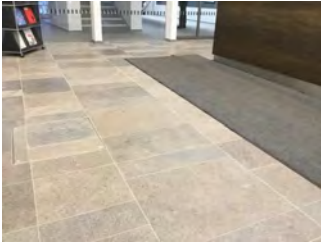
Über den Aufzug sind zu erreichen: [Ausstellung Ebene -1](#), [Ausstellung Ebene 1](#), [Ausstellung Ebene 2](#), [Ausstellung Ebene 4](#), [Öffentliches WC](#), [Weg Kasse zum Aufzug](#)

Alternative zum Aufzug: [Treppe Ebene 0 zu Ebene -1](#), [Treppe von Ebene -1 zu Ebene 1](#), [Treppe von der 1. Ebene zur 2. Ebene](#), [Treppe von der 2. zur 3. Ebene](#), [Rampe von Eben 4 zu Ebene 3](#)

## Flur/Weg/Gang innen

## Weg Eingang zur Kasse

---



Weg zur Kasse und Information

---

Über den Flur / Weg / Durchgang sind zu erreichen: [Eingang](#), [Information und Kasse](#)

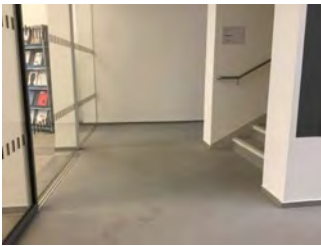
Der Flur/Weg/Gang ist hell und blendfrei ausgeleuchtet.

Es sind keine Stufen im Wegeverlauf vorhanden.

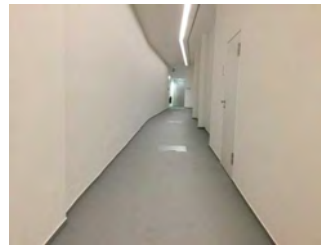
Die Gehbahn im Flur/Weg/Gang ist visuell kontrastreich zur Umgebung abgesetzt.

Das Ziel ist in Sichtweite

## Weg Kasse zum Aufzug



Weg zum Aufzug



Weg zum Aufzug

---

Über den Flur / Weg / Durchgang sind zu erreichen: [Eingang](#), [Information und Kasse](#)

Der Flur/Weg/Gang ist hell und blendfrei ausgeleuchtet.

Es sind keine Stufen im Wegeverlauf vorhanden.

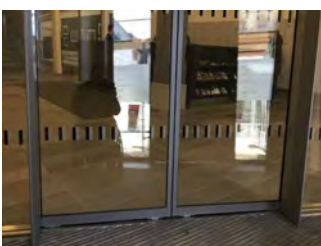
Die Gehbahn im Flur/Weg/Gang ist visuell kontrastreich zur Umgebung abgesetzt.

Auf folgende zu nutzende Türen wird hingewiesen: [Tür zum Ausstellungsbereich](#)

Das Ziel ist in Sichtweite Es gibt ein unterbrechungsfreies Wegeleitsystem.

## Tür

### Windfangtür Eingang



Windfangtür am Eingang

Die Tür gehört zu: [Eingang](#), [Weg Eingang zur Kasse](#)

Die Tür ist keine Karussell- oder Rotationstür.

Lichte Breite des Durchgangs: 165 cm

Die Tür wird ohne eigenen Kraftaufwand (Drücker, Lichtschranke, Bewegungsmelder etc.) geöffnet.

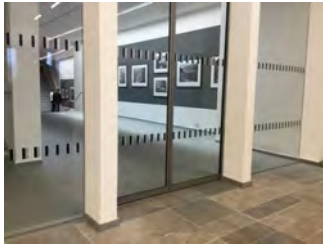
Die Tür bzw. der Türrahmen ist visuell kontrastreich zur Umgebung abgesetzt.

Glastüren sind mit Sicherheitsmarkierungen in einer Höhe von 40-70 cm und 120-160 cm gekennzeichnet.

Höhe der Türschwelle: 0 cm.

## Tür zum Ausstellungsbereich

---



Tür zur Ausstellung

Die Tür gehört zu: [Eingang](#), [Weg Kasse zum Aufzug](#)

Die Tür ist keine Karussell- oder Rotationstür.

Lichte Breite des Durchgangs: 165 cm

Die Tür wird ohne eigenen Kraftaufwand (Drücker, Lichtschranke, Bewegungsmelder etc.) geöffnet.

Die Tür bzw. der Türrahmen ist visuell kontrastreich zur Umgebung abgesetzt.

Glastüren sind mit Sicherheitsmarkierungen in einer Höhe von 40-70 cm und 120-160 cm gekennzeichnet.

Höhe der Türschwelle: 0 cm.

## Führung

Die gesamte Route der Führung ist für Rollstuhlfahrer stufenlos befahrbar.

Anmerkungen für den Gast: Führungen werden nur auf Anfrage und nicht zu allen Ausstellungen angeboten