

Angermuseum

Anger 18
99084 Erfurt

Tel: +49 (0) 361 6551650
Fax: +49 (0) 361 6551659

angermuseum@erfurt.de
www.angermuseum.de

Informationen für Gäste mit kognitiven Beeinträchtigungen

Die Informationen zur Barrierefreiheit wurden am 17. Juni 2018 im Rahmen des Systems "Reisen für Alle" erhoben und sind geprüft.

Fotos zur Einrichtung



Angermuseum

Parkplatz / Stellplätze

Es ist kein Parkplatz vorhanden.

Es gibt 2 Stellplatz/-plätze für Menschen mit Behinderung.

Der Stellplatz / die Stellplätze für Menschen mit Behinderung ist / sind nicht gekennzeichnet.

Stellplatzbreite: 350 cm.

Stellplatzlänge: 500 cm.

Entfernung des Stellplatzes für Menschen mit Behinderung zum Eingangsbereich: 250 m.

Anmerkungen für den Gast: Das Museum befindet sich in der Fußgängerzone, daher gibt es keinen Parkplatz am Eingang. Die nächsten Stellplätze für Menschen mit Behinderung befinden sich am Hirschlachufer 86 (CineStar) mit 200 m Wegstrecke und im Parkhaus Anger 1.

Straßenbahnhaltestelle Anger



Haltestellen mit hohen Borden und Niederflurbahnen



Elektronische und akustische Anzeigetafel

Entfernung der Haltestelle für Menschen mit Behinderung zum Eingangsbereich: 40 m.

Es sind keine schriftlichen Haltestelleninformationen vorhanden.

Akustische Haltestelleninformationen sind vorhanden.

Die Haltestelle ist bildhaft gekennzeichnet.

Die verschiedenen Verkehrslinien sind nicht farblich unterschiedlich gekennzeichnet.

Die verschiedenen Verkehrslinien sind mit Symbolen unterschiedlich gekennzeichnet.

Eingang Angermuseum



Eingang zum Angermuseum



Automatik-Türen am Eingang

Name und Logo des Betriebes/der Einrichtung sind von außen klar erkennbar.

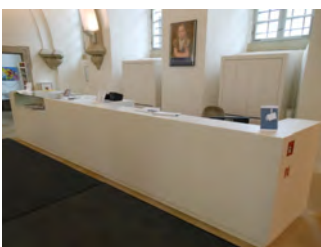
Schalter/Tresen/Kasse

Museumskaffee (Selbstbedienung)

Der Schalter/Tresen/die Kasse ist von der Eingangstür aus direkt sichtbar.

Anmerkungen für den Gast: Tischhöhe 70 cm

Information und Kasse



Kasse und Information Angermuseum



Foyer mit Kasse und Information

Der Schalter/Tresen/die Kasse ist von der Eingangstür aus direkt sichtbar.

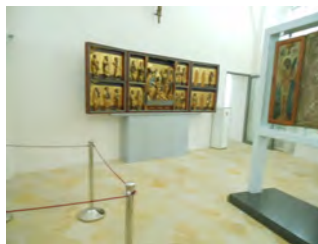
Anmerkungen für den Gast: Die Audio-Guide nur als Kinderführung

Ausstellungsraum/weitläufiger Raum

Mittelalter I und II Erdgeschoss



Tür Mittelalter II



Exponat Altar und
Band-Absperrung

Kasse vorhanden: [Information und Kasse](#)

Informationen zu den Exponaten werden schriftlich vermittelt.

Technische Möglichkeiten der Informationsvermittlung: Audio Guide

Sanitärraum vorhanden: [Öffentliches WC im Untergeschoss](#)

Anmerkungen für den Gast: Absperrungen mit Band in Brusthöhe

Junkersandzimmer 1. Etage



Tür zur Ausstellung
Kunsth Handwerk



Ausstellung
historische Möbel

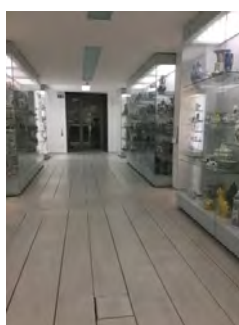
Informationen zu den Exponaten werden schriftlich vermittelt.

Technische Möglichkeiten der Informationsvermittlung: Audio Guide

Kunsth Handwerk 1.Etage



Tür zur Ausstellung



Ausstellung
Kunsth Handwerk mit
Vitrinen

Informationen zu den Exponaten werden schriftlich vermittelt.

Technische Möglichkeiten der Informationsvermittlung: Audio Guide

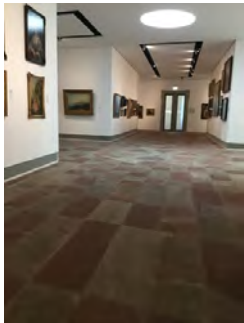
Gemäldegalerie 1.Etage



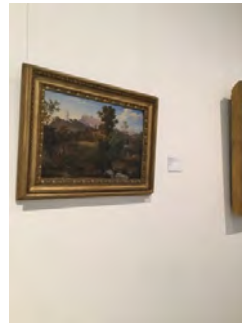
Tür zur
Gemäldegalerie



Sitzmöglichkeit in
der Gemäldegalerie



Weg durch die
Gemäldegalerie

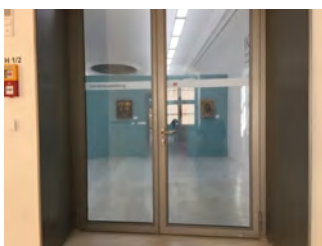


Bilderhängung in
der Gemäldegalerie

Informationen zu den Exponaten werden schriftlich vermittelt.

Technische Möglichkeiten der Informationsvermittlung: Audio Guide

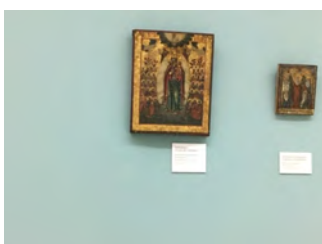
Sonderausstellung 2.Etage



Tür zur
Sonderausstellung



Weg durch die
Sonderausstellung



Exponate und
Wandhängung

Informationen zu den Exponaten werden schriftlich vermittelt.

Alarm/Hilfsmittel

Name des Aufzugs: Aufzug zu allen Etagen

Die Bestätigung des Notrufs erfolgt akustisch, z.B. Gegensprechanlage.

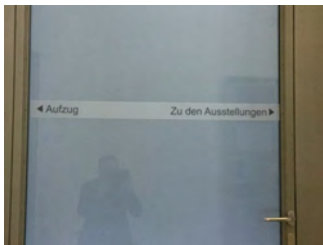
Es werden Hilfsmittel angeboten.

Audioguides

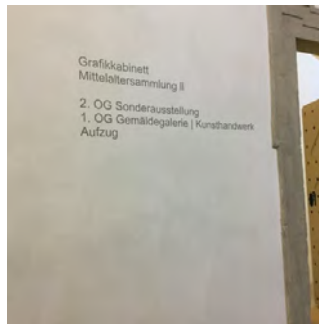
Audio-Guide vorhanden.

Anmerkungen für den Gast: Audio-Guide mit Informationen für Kinder / Kinderführung

Mantelbogen visuell taktile Gestaltung



Wegweiser /
Beschilderung an
den Türen



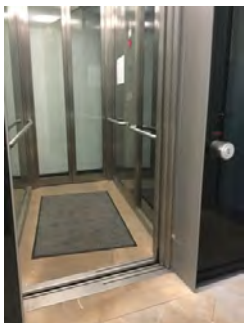
Wegweiser /
Beschilderung am
Aufzug

Wege außen zum Eingang

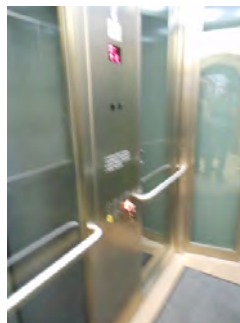
Über den Weg sind zu erreichen: [Straßenbahnhaltestelle Anger](#), [Eingang Angermuseum](#)

Das Ziel des Weges ist in Sichtweite.

Aufzug



Aufzugskabine

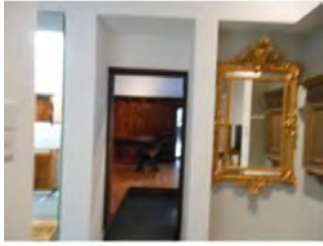


Bedienelemente

Die Bedienelemente bzw. die Beschilderung sind weder bildhaft noch (im Falle eines entsprechenden Leitsystems) farblich gekennzeichnet.

Flur/Weg/Gang innen

Rundweg im Museum

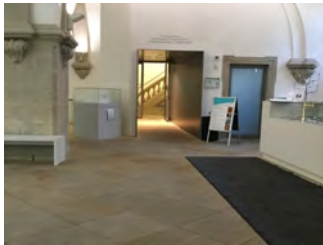


Kleinsten Durchgang
mit 85 cm auf dem
Rundweg

Länge (Flur/Weg/Gang): 500 m

Das Ziel ist in Sichtweite

Weg ab Kasse zum Aufzug



Weg zum Aufzug ab
Kasse



Durchgang zum
Aufzug

Länge (Flur/Weg/Gang): 30 m

Das Ziel ist in Sichtweite

Weg zum WC



Durchgang auf dem
Weg zum WC

Länge (Flur/Weg/Gang): 30 m

Das Ziel ist in Sichtweite

Anmerkungen für den Gast: Der Türrdurchgang ist offen zu den Öffnungszeiten.

Führung

Es ist eine Voranmeldung für die Führung notwendig.

Anmerkungen für den Gast: Audio-Guide mit Informationen für Kinder / Kinderführung