

Angermuseum

Anger 18
99084 Erfurt

Tel: +49 (0) 361 6551650
Fax: +49 (0) 361 6551659

angermuseum@erfurt.de
www.angermuseum.de

Informationen für Menschen mit Hörbehinderung und gehörlose Menschen

Die Informationen zur Barrierefreiheit wurden am 17. Juni 2018 im Rahmen des Systems "Reisen für Alle" erhoben und sind geprüft.

Detailinformationen zu Treppen, Aufzügen / Treppenliften, Rampen, Automaten und speziellen Türen auf dem Weg zu einzelnen Bereichen finden Sie in der entsprechenden Kategorie.

Fotos zur Einrichtung



Angermuseum

Parkplatz / Stellplätze

Es ist kein Parkplatz vorhanden.

Es gibt 2 Stellplatz/-plätze für Menschen mit Behinderung.

Der Stellplatz / die Stellplätze für Menschen mit Behinderung ist / sind nicht gekennzeichnet.

Stellplatzbreite: 350 cm.

Stellplatzlänge: 500 cm.

Entfernung des Stellplatzes für Menschen mit Behinderung zum Eingangsbereich: 250 m.

Anmerkungen für den Gast: Das Museum befindet sich in der Fußgängerzone, daher gibt es keinen Parkplatz am Eingang. Die nächsten Stellplätze für Menschen mit Behinderung befinden sich am Hirschlachufer 86 (CineStar) mit 200 m Wegstrecke und im Parkhaus Anger 1.

Straßenbahnhaltestelle Anger



Haltestellen mit hohen Borden und Niederflurbahnen



Elektronische und akustische Anzeigetafel

Entfernung der Haltestelle für Menschen mit Behinderung zum Eingangsbereich: 40 m.

Es sind keine schriftlichen Haltestelleninformationen vorhanden.

Schalter/Tresen/Kasse

Museumskaffee (Selbstbedienung)

Das Kassendisplay/die Preisangabe an der Kasse ist nicht gut erkennbar (z.B. groß oder schwenkbar).

Anmerkungen für den Gast: Tischhöhe 70 cm

Information und Kasse



Kasse und Information
Angermuseum



Foyer mit Kasse
und Information

Das Kassendisplay/die Preisangabe an der Kasse ist gut erkennbar (z.B. groß oder schwenkbar).

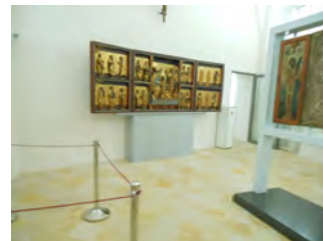
Anmerkungen für den Gast: Die Audio-Guide nur als Kinderführung

Ausstellungsraum/weitläufiger Raum

Mittelalter I und II Erdgeschoss



Tür Mittelalter II



Exponat Altar und
Band-Absperrung

Kasse vorhanden: [Information und Kasse](#)

Informationen zu den Exponaten werden schriftlich vermittelt.

Technische Möglichkeiten der Informationsvermittlung: Audio Guide

Sanitärraum vorhanden: [Öffentliches WC im Untergeschoss](#)

Anmerkungen für den Gast: Absperrungen mit Band in Brusthöhe

Junkersandzimmer 1. Etage



Tür zur Ausstellung
Kunsthandwerk



Ausstellung
historische Möbel

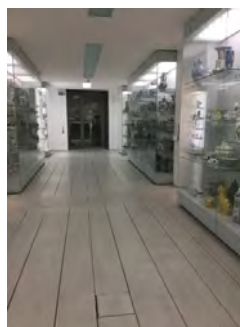
Informationen zu den Exponaten werden schriftlich vermittelt.

Technische Möglichkeiten der Informationsvermittlung: Audio Guide

Kunsthandwerk 1.Etage



Tür zur Ausstellung



Ausstellung
Kunsthandwerk mit
Vitrinen

Informationen zu den Exponaten werden schriftlich vermittelt.

Technische Möglichkeiten der Informationsvermittlung: Audio Guide

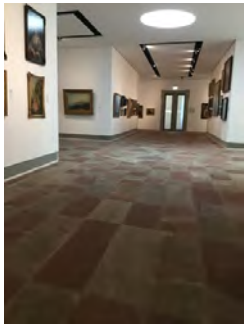
Gemäldegalerie 1.Etage



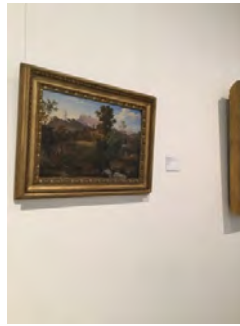
Tür zur
Gemäldegalerie



Sitzmöglichkeit in
der Gemäldegalerie



Weg durch die
Gemäldegalerie

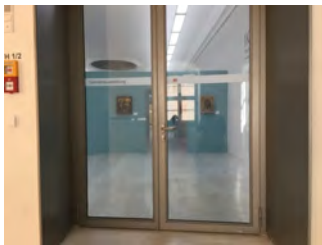


Bilderhangung in
der Gemaldegalerie

Informationen zu den Exponaten werden schriftlich vermittelt.

Technische Moglichkeiten der Informationsvermittlung: Audio Guide

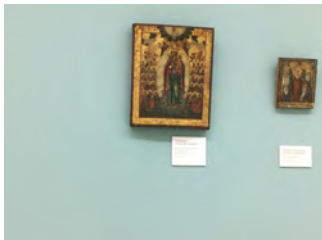
Sonderausstellung 2.Etage



Tur zur
Sonderausstellung



Weg durch die
Sonderausstellung



Exponate und
Wandhangung

Informationen zu den Exponaten werden schriftlich vermittelt.

Alarm/Hilfsmittel

Es gibt einen Alarm.

Es gibt keinen optisch deutlich wahrnehmbaren Alarm.

Name des Aufzugs: Aufzug zu allen Etagen

Die Bestatigung des Notrufs erfolgt akustisch, z.B. Gegensprechanlage.

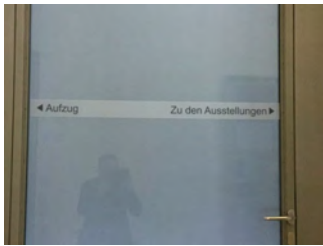
Es gibt keine induktive Horanlage am Schalter/Tresen/an der Rezeption.

Es werden Hilfsmittel angeboten.

Audioguides

Audio-Guide vorhanden.

Mantelbogen visuell taktile Gestaltung



Wegweiser /
Beschilderung an
den Türen

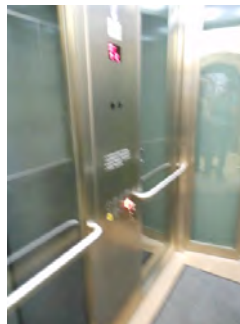


Wegweiser /
Beschilderung am
Aufzug

Aufzug



Aufzugskabine



Bedienelemente

Über den Aufzug sind zu erreichen: [Mittelalter I und II Erdgeschoss](#), [Junkersandzimmer 1. Etage](#), [Kunsthandwerk 1.Etage](#), [Gemäldegalerie 1.Etage](#), [Sonderausstellung 2.Etage](#), [Rundweg im Museum](#), [Weg ab Kasse zum Aufzug](#)

Ein abgehender Notruf im Aufzug wird akustisch bestätigt.

Alternative zum Aufzug: [Historische Treppe zu allen Etagen](#), [Treppe zum WC](#)

Führung

Es werden Führungen für Menschen mit Hörbehinderung angeboten.

Es werden Führungen für Menschen mit kognitiven Beeinträchtigungen angeboten.

Es ist eine Voranmeldung für die Führung notwendig.

Anmerkungen für den Gast: Audio-Guide mit Informationen für Kinder / Kinderführung