

Angermuseum

Anger 18
99084 Erfurt

Tel: +49 (0) 361 6551650
Fax: +49 (0) 361 6551659

angermuseum@erfurt.de
www.angermuseum.de

Informationen für Menschen mit Gehbehinderung und Rollstuhlfahrer

Die Informationen zur Barrierefreiheit wurden am 17. Juni 2018 im Rahmen des Systems "Reisen für Alle" erhoben und sind geprüft.

Detailinformationen zu Treppen, Aufzügen / Treppenliften, Rampen, Automaten und speziellen Türen auf dem Weg zu einzelnen Bereichen finden Sie in der entsprechenden Kategorie.

Fotos zur Einrichtung



Angermuseum

Parkplatz / Stellplätze

Es ist kein Parkplatz vorhanden.

Es gibt 2 Stellplatz/-plätze für Menschen mit Behinderung.

Der Stellplatz / die Stellplätze für Menschen mit Behinderung ist / sind nicht gekennzeichnet.

Stellplatzbreite: 350 cm.

Stellplatzlänge: 500 cm.

Der Parkplatz ist von der Oberflächenbeschaffenheit her erschütterungsarm und leicht begeh- und befahrbar (z.B. Asphalt, engfugige Platten, etc.).

Entfernung des Stellplatzes für Menschen mit Behinderung zum Eingangsbereich: 250 m.

Anmerkungen für den Gast: Das Museum befindet sich in der Fußgängerzone, daher gibt es keinen Parkplatz am Eingang. Die nächsten Stellplätze für Menschen mit Behinderung befinden sich am Hirschlachufer 86 (CineStar) mit 200 m Wegstrecke und im Parkhaus Anger 1.

Straßenbahnhaltestelle Anger



Haltestellen mit hohen Borden und Niederflurbahnen



Elektronische und akustische Anzeigetafel

Entfernung der Haltestelle für Menschen mit Behinderung zum Eingangsbereich: 40 m.

Breite der Bewegungsfläche entlang des Bahn-/Bussteigs/Schiffsanlegers: 250 cm.

Es sind Sitzgelegenheiten vorhanden.

Es sind keine schriftlichen Haltestelleninformationen vorhanden.

Eingang Angermuseum



Eingang zum Angermuseum



Automatik-Türen am Eingang

Auf folgende zu nutzende Wege wird hingewiesen: [Wege außen zum Eingang](#)

Eingangstür

Tür zum Museum

Die Tür ist keine Karussell- oder Rotationstür.

Lichte Breite des Durchgangs: 190 cm

Art der Tür / des Durchgangs: Zweiflügel

Die Tür wird ohne eigenen Kraftaufwand (Drücker, Lichtschranke, Bewegungsmelder etc.) geöffnet.

Kleinere Bewegungsfläche vor/hinter der Tür - Breite: 390 cm.

Kleinere Bewegungsfläche vor/hinter der Tür - Tiefe: 280 cm.

Höhe der Türschwelle: 0 cm.

Schalter/Tresen/Kasse

Museumskaffee (Selbstbedienung)

Bewegungsfläche vor dem Schalter/Tresen/der Kasse - Breite: 500 cm.

Bewegungsfläche vor dem Schalter/Tresen/der Kasse - Tiefe: 300 cm.

Der Schalter/Tresen/die Kasse ist an der höchsten Stelle 128 cm hoch.

Der Schalter/Tresen/die Kasse ist an der niedrigsten Stelle 92 cm hoch.

Es ist eine andere, gleichwertige Kommunikationsmöglichkeit im Sitzen vorhanden.

Anmerkungen für den Gast: Tischhöhe 70 cm

Information und Kasse



Kasse und
Information
Angermuseum



Foyer mit Kasse
und Information

Bewegungsfläche vor dem Schalter/Tresen/der Kasse - Breite: 600 cm.

Bewegungsfläche vor dem Schalter/Tresen/der Kasse - Tiefe: 300 cm.

Der Schalter/Tresen/die Kasse ist an der höchsten Stelle 111 cm hoch.

Der Schalter/Tresen/die Kasse ist an der niedrigsten Stelle 111 cm hoch.

Es ist eine andere, gleichwertige Kommunikationsmöglichkeit im Sitzen vorhanden.

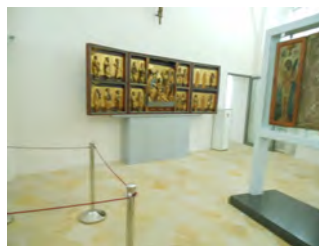
Anmerkungen für den Gast: Die Audio-Guide nur als Kinderführung

Ausstellungsraum/weitläufiger Raum

Mittelalter I und II Erdgeschoss



Tür Mittelalter II



Exponat Altar und
Band-Absperrung

Zugang zum Raum über: [Historische Treppe zu allen Etagen](#), [Aufzug](#)

Auf folgende zu nutzende Wege wird hingewiesen: [Weg ab Kasse zum Aufzug](#)

Tür zum Ausstellungsraum

Tür zur Ausstellung

Die Tür ist keine Karussell- oder Rotationstür.

Lichte Breite des Durchgangs: 105 cm

Art der Tür / des Durchgangs: Einflügel

Die Tür wird ohne eigenen Kraftaufwand (Drücker, Lichtschranke, Bewegungsmelder etc.) geöffnet.

Kleinere Bewegungsfläche vor/hinter der Tür - Breite: 300 cm.

Kleinere Bewegungsfläche vor/hinter der Tür - Tiefe: 250 cm.

Höhe der Türschwelle: 0 cm.

Kasse vorhanden: [Information und Kasse](#)

Schmalste Durchgangsbreite des Raumes: 100 cm.

Die Exponate sind überwiegend im Sitzen sichtbar, wahrnehmbar oder erkennbar.

Die Informationen zu den Exponaten sind überwiegend im Sitzen lesbar.

Informationen zu den Exponaten werden schriftlich vermittelt.

Technische Möglichkeiten der Informationsvermittlung: Audio Guide

Sanitärraum vorhanden: [Öffentliches WC im Untergeschoss](#)

Anmerkungen für den Gast: Absperrungen mit Band in Brusthöhe

Junkersandzimmer 1. Etage



Tür zur Ausstellung
Kunsth Handwerk



Ausstellung
historische Möbel

Zugang zum Raum über: [Historische Treppe zu allen Etagen, Aufzug](#)

Auf folgende zu nutzende Wege wird hingewiesen: [Rundweg im Museum](#)

Tür zum Ausstellungsraum

Tür zur Ausstellung

Die Tür ist keine Karussell- oder Rotationstür.

Lichte Breite des Durchgangs: 86 cm

Art der Tür / des Durchgangs: Einflügel

Die Tür wird mit eigenem Kraftaufwand geöffnet.

Kleinere Bewegungsfläche vor/hinter der Tür - Breite: 150 cm.

Kleinere Bewegungsfläche vor/hinter der Tür - Tiefe: 155 cm.

Höhe der Türschwelle: 0 cm.

Schmalste Durchgangsbreite des Raumes: 120 cm.

Die Exponate sind überwiegend im Sitzen sichtbar, wahrnehmbar oder erkennbar.

Die Informationen zu den Exponaten sind überwiegend im Sitzen lesbar.

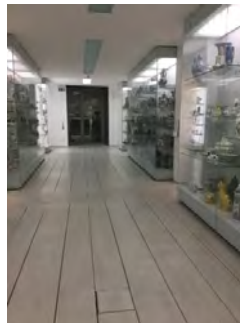
Informationen zu den Exponaten werden schriftlich vermittelt.

Technische Möglichkeiten der Informationsvermittlung: Audio Guide

Kunsth Handwerk 1.Etage



Tür zur Ausstellung



Ausstellung
Kunsth Handwerk mit
Vitrinen

Zugang zum Raum über: [Historische Treppe zu allen Etagen](#), [Aufzug](#)

Auf folgende zu nutzende Wege wird hingewiesen: [Rundweg im Museum](#)

Tür zum Ausstellungsraum

Tür zur Ausstellung

Die Tür ist keine Karussell- oder Rotationstür.

Lichte Breite des Durchgangs: 92 cm

Art der Tür / des Durchgangs: Einflügel

Die Tür wird mit eigenem Kraftaufwand geöffnet.

Kleinere Bewegungsfläche vor/hinter der Tür - Breite: 165 cm.

Kleinere Bewegungsfläche vor/hinter der Tür - Tiefe: 200 cm.

Höhe der Türschwelle: 0 cm.

Schmalste Durchgangsbreite des Raumes: 100 cm.

Die Exponate sind überwiegend im Sitzen sichtbar, wahrnehmbar oder erkennbar.

Die Informationen zu den Exponaten sind überwiegend im Sitzen lesbar.

Informationen zu den Exponaten werden schriftlich vermittelt.

Technische Möglichkeiten der Informationsvermittlung: Audio Guide

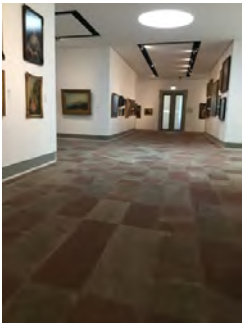
Gemäldegalerie 1.Etage



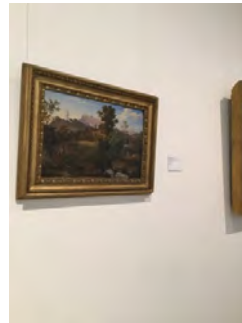
Tür zur
Gemäldegalerie



Sitzmöglichkeit in
der Gemäldegalerie



Weg durch die
Gemäldegalerie



Bilderhängung in
der Gemäldegalerie

Zugang zum Raum über: [Historische Treppe zu allen Etagen](#), [Aufzug](#)

Auf folgende zu nutzende Wege wird hingewiesen: [Rundweg im Museum](#)

Tür zum Ausstellungsraum

Tür zur Ausstellung

Die Tür ist keine Karussell- oder Rotationstür.

Lichte Breite des Durchgangs: 92 cm

Art der Tür / des Durchgangs: Einflügel

Die Tür wird ohne eigenen Kraftaufwand (Drücker, Lichtschranke, Bewegungsmelder etc.) geöffnet.

Kleinere Bewegungsfläche vor/hinter der Tür - Breite: 300 cm.

Kleinere Bewegungsfläche vor/hinter der Tür - Tiefe: 300 cm.

Höhe der Türschwelle: 0 cm.

Schmalste Durchgangsbreite des Raumes: 155 cm.

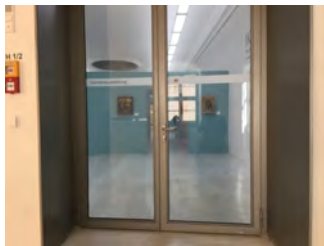
Die Exponate sind überwiegend im Sitzen sichtbar, wahrnehmbar oder erkennbar.

Die Informationen zu den Exponaten sind überwiegend im Sitzen lesbar.

Informationen zu den Exponaten werden schriftlich vermittelt.

Technische Möglichkeiten der Informationsvermittlung: Audio Guide

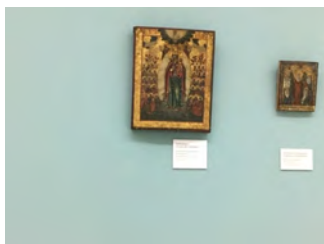
Sonderausstellung 2.Etage



Tür zur
Sonderausstellung



Weg durch die
Sonderausstellung



Exponate und
Wandhängung

Zugang zum Raum über: [Historische Treppe zu allen Etagen, Aufzug](#)

Auf folgende zu nutzende Wege wird hingewiesen: [Rundweg im Museum](#)

Tür zum Ausstellungsraum

Tür zum Raum

Die Tür ist keine Karussell- oder Rotationstür.

Lichte Breite des Durchgangs: 92 cm

Art der Tür / des Durchgangs: Einflügel

Die Tür wird mit eigenem Kraftaufwand geöffnet.

Kleinere Bewegungsfläche vor/hinter der Tür - Breite: 300 cm.

Kleinere Bewegungsfläche vor/hinter der Tür - Tiefe: 500 cm.

Höhe der Türschwelle: 0 cm.

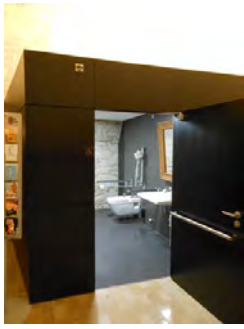
Schmalste Durchgangsbreite des Raumes: 160 cm.

Die Exponate sind überwiegend im Sitzen sichtbar, wahrnehmbar oder erkennbar.

Die Informationen zu den Exponaten sind überwiegend im Sitzen lesbar.

Informationen zu den Exponaten werden schriftlich vermittelt.

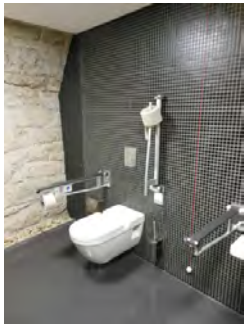
Öffentliches WC im Untergeschoss



WC-Tür



Waschbecken



WC

Zugang zum Sanitärraum über: [Treppe zum WC](#), [Aufzug](#)

Auf folgende zu nutzende Wege wird hingewiesen: [Weg zum WC](#)

Tür

Die Tür ist keine Karussell- oder Rotationstür.

Lichte Breite des Durchgangs: 98 cm

Art der Tür / des Durchgangs: Einflügel

Die Tür wird mit eigenem Kraftaufwand geöffnet.

Kleinere Bewegungsfläche vor/hinter der Tür - Breite: 150 cm.

Kleinere Bewegungsfläche vor/hinter der Tür - Tiefe: 150 cm.

Höhe der Türschwelle: 0 cm.

Anmerkungen für den Gast: Zuziehstange in Höhe von 86 cm vorhanden

Die Tür öffnet nach außen.

WC

Es ist ein Unisex-WC (Damen/Herren).

Es ist ein WC für Menschen mit Behinderung vorhanden.

Tiefe der WC-Schüssel: 70 cm.

Die Bewegungsfläche links vom WC ist 88 cm breit.

Die Bewegungsfläche links vom WC ist 70 cm tief.

Die Bewegungsfläche rechts vom WC ist 100 cm breit.

Die Bewegungsfläche rechts vom WC ist 70 cm tief.
Die Bewegungsfläche vor dem WC ist 150 cm breit.
Die Bewegungsfläche vor dem WC ist 150 cm tief.
Der Toilettensitz ist 49 cm hoch. (ohne Deckel gemessen)
Es gibt links vom WC Haltegriffe.
Höhe des linken Haltegriffs: 85 cm
Länge des linken Haltegriffs: 85 cm
Der linke Haltegriff ist hochklappbar.
Es gibt rechts vom WC Haltegriffe.
Höhe des rechten Haltegriffs: 85 cm
Länge des rechten Haltegriffs: 85 cm
Der rechte Haltegriff ist hochklappbar.
Es gibt zwei Haltegriffe rechts und links.
Abstand zwischen den Haltegriffen: 64 cm

Waschbecken

Die Bewegungsfläche vor dem Waschbecken ist 150 cm breit.
Die Bewegungsfläche vor dem Waschbecken ist 150 cm tief.
Höhe des Waschbeckens: 85 cm
Das Waschbecken ist unterfahrbar in einer Höhe von 67 cm und einer Tiefe von 30 cm oder mehr.
Der Spiegel über dem Waschbecken ist im Stehen und Sitzen einsehbar.

Alarm/Hilfsmittel

Name des Aufzugs: Aufzug zu allen Etagen
Die Bestätigung des Notrufs erfolgt akustisch, z.B. Gegensprechanlage.
Assistenzhunde (Begleithunde, Blindenführhunde etc.) dürfen in alle relevanten Bereiche/Räume des Betriebes/Angebotes mitgebracht werden.
Es werden Hilfsmittel angeboten.

Audioguides

Anmerkungen für den Gast: Audio-Guide mit Informationen für Kinder / Kinderführung

Wege außen zum Eingang

Über den Weg sind zu erreichen: [Straßenbahnhaltestelle Anger](#), [Eingang Angermuseum](#)
Breite des Weges: 200 cm

Länge des Weges: 50 m

Der Weg ist von der Oberflächenbeschaffenheit her erschütterungsarm und leicht begeh- und befahrbar (z.B. Asphalt, engfugige Platten, etc.).

Maximale Längsneigung des Weges: 1 %

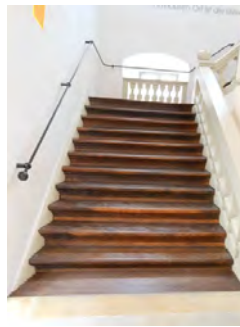
Maximale Längsneigung über eine Strecke von 50 m.

Schwelle/Stufe/Treppe

Historische Treppe zu allen Etagen



Historische Treppe mit Steinstufen



Historische Treppe mit Holzstufen

Vorhandene Schwellen/Stufen: 61

Höhe der Schwelle/Stufe: 19 cm

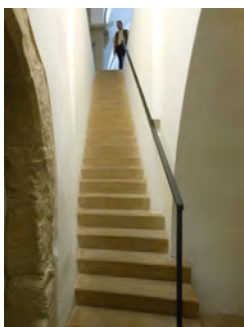
Die Treppe hat keine geraden Läufe.

Die Treppe hat beidseitige Handläufe.

Alternative zur Schwelle / Stufe / Treppe: [Aufzug](#)

Anmerkungen für den Gast: Die Treppe besteht zum einen Teil aus Holz und zum anderen Teil aus Stein.

Treppe zum WC



Treppe zum WC im Untergeschoss

Über die Schwelle / Stufe / Treppe sind zu erreichen: [Öffentliches WC im Untergeschoss](#)

Vorhandene Schwellen/Stufen: 25

Höhe der Schwelle/Stufe: 18 cm

Die Treppe hat keine geraden Läufe.

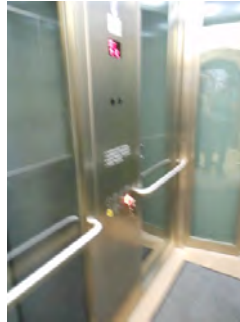
Die Treppe hat einen einseitigen Handlauf.

Alternative zur Schwelle / Stufe / Treppe: [Aufzug](#)

Aufzug



Aufzugskabine



Bedienelemente

Über den Aufzug sind zu erreichen: [Mittelalter I und II Erdgeschoss](#), [Junkersandzimmer 1. Etage](#), [Kunsth Handwerk 1. Etage](#), [Gemäldegalerie 1. Etage](#), [Sonderausstellung 2. Etage](#), [Rundweg im Museum](#), [Weg ab Kasse zum Aufzug](#)

Breite der Bewegungsfläche vor dem Einstieg: 150 cm

Tiefe der Bewegungsfläche vor dem Einstieg: 150 cm

Lichte Durchgangsbreite der Aufzugtür: 100 cm

Kabinengröße innen - Breite: 116 cm

Kabinengröße innen - Tiefe: 215 cm

Breite der Bewegungsfläche beim Ausstieg: 210 cm

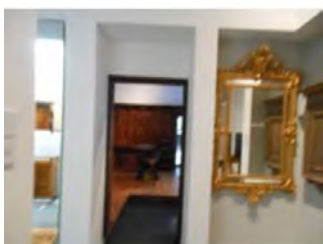
Tiefe der Bewegungsfläche beim Ausstieg: 170 cm

Die Bedienelemente sind auf einem horizontalen Bedientableau angeordnet.

Die Bedienelemente sind wie folgt angeordnet:

Flur/Weg/Gang innen

Rundweg im Museum



Kleinsten Durchgang mit 85 cm auf dem Rundweg

Über den Flur / Weg / Durchgang sind zu erreichen: [Mittelalter I und II Erdgeschoss](#), [Junkersandzimmer 1. Etage](#), [Kunsthandwerk 1.Etage](#), [Gemäldegalerie 1.Etage](#), [Sonderausstellung 2.Etage](#)

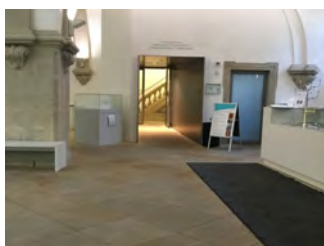
Länge (Flur/Weg/Gang): 500 m

Mindestbreite des Flurs/Weges/Ganges: 150 cm

Durchgang vorhanden und mindestens 78 cm breit.

Es sind keine Stufen im Wegeverlauf vorhanden.

Weg ab Kasse zum Aufzug



Weg zum Aufzug ab Kasse



Durchgang zum Aufzug

Über den Flur / Weg / Durchgang sind zu erreichen: [Information und Kasse](#)

Der Flur / Weg / Durchgang führt über: [Historische Treppe zu allen Etagen](#), [Aufzug](#)

Länge (Flur/Weg/Gang): 30 m

Mindestbreite des Flurs/Weges/Ganges: 145 cm

Durchgang vorhanden und mindestens 88 cm breit.

Es sind keine Stufen im Wegeverlauf vorhanden.

Weg zum WC



Durchgang auf dem Weg zum WC

Über den Flur / Weg / Durchgang sind zu erreichen: [Öffentliches WC im Untergeschoss](#)

Der Flur / Weg / Durchgang führt über: [Treppe zum WC](#), [Aufzug](#)

Länge (Flur/Weg/Gang): 30 m

Mindestbreite des Flurs/Weges/Ganges: 153 cm

Durchgang vorhanden und mindestens 88 cm breit.

Es sind keine Stufen im Wegeverlauf vorhanden.

Anmerkungen für den Gast: Der Türdurchgang ist offen zu den Öffnungszeiten.

Führung

Es werden Führungen für Menschen mit Gehbehinderung angeboten.

Es werden Führungen für Rollstuhlfahrer angeboten.

Die Gästeführer sind so ausgebildet, dass Rollstuhlfahrer an jeder Führung teilnehmen können.

Es ist eine Voranmeldung für die Führung notwendig.

Die gesamte Route der Führung ist für Rollstuhlfahrer stufenlos befahrbar.

Anmerkungen für den Gast: Audio-Guide mit Informationen für Kinder / Kinderführung