

Angermuseum

Anger 18
99084 Erfurt

Tel: +49 (0) 361 6551650
Fax: +49 (0) 361 6551659

angermuseum@erfurt.de
www.angermuseum.de

Bequem unterwegs für alle Generationen

Die Informationen zur Barrierefreiheit wurden am 17. Juni 2018 im Rahmen des Systems "Reisen für Alle" erhoben und sind geprüft.

Detailinformationen zu Treppen, Aufzügen / Treppenliften, Rampen, Automaten und speziellen Türen auf dem Weg zu einzelnen Bereichen finden Sie in der entsprechenden Kategorie.

Fotos zur Einrichtung



Angermuseum

Parkplatz / Stellplätze

Es ist kein Parkplatz vorhanden.

Anmerkungen für den Gast: Das Museum befindet sich in der Fußgängerzone, daher gibt es keinen Parkplatz am Eingang. Die nächsten Stellplätze für Menschen mit Behinderung befinden sich am Hirschlachufer 86 (CineStar) mit 200 m Wegstrecke und im Parkhaus Anger 1.

Straßenbahnhaltestelle Anger



Haltestellen mit
hohen Borden und
Niederflurbahnen



Elektronische
und akustische
Anzeigetafel

Es sind Sitzgelegenheiten vorhanden.

Es sind keine schriftlichen Haltestelleninformationen vorhanden.

Akustische Haltestelleninformationen sind vorhanden.

Eingang Angermuseum



Eingang zum Angermuseum



Automatik-Türen am Eingang

Auf folgende zu nutzende Wege wird hingewiesen: [Wege außen zum Eingang](#)

Der Eingangsbereich ist visuell kontrastreich zur Umgebung abgesetzt.

Eingangstür

Tür zum Museum

Die Tür ist keine Karussell- oder Rotationstür.

Lichte Breite des Durchgangs: 190 cm

Die Tür wird ohne eigenen Kraftaufwand (Drücker, Lichtschranke, Bewegungsmelder etc.) geöffnet.

Die Tür bzw. der Türrahmen ist visuell kontrastreich zur Umgebung abgesetzt.

Glastüren sind nicht mit Sicherheitsmarkierungen gekennzeichnet.

Höhe der Türschwelle: 0 cm.

Schalter/Tresen/Kasse

Museumskaffee (Selbstbedienung)

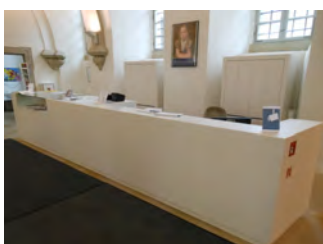
Der Schalter/Tresen/die Kasse ist an der höchsten Stelle 128 cm hoch.

Der Schalter/Tresen/die Kasse ist an der niedrigsten Stelle 92 cm hoch.

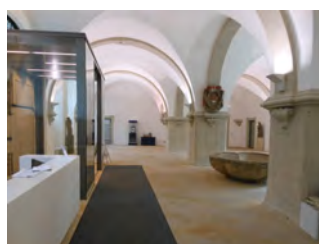
Es ist eine andere, gleichwertige Kommunikationsmöglichkeit im Sitzen vorhanden.

Anmerkungen für den Gast: Tischhöhe 70 cm

Information und Kasse



Kasse und Information Angermuseum



Foyer mit Kasse und Information

Der Schalter/Tresen/die Kasse ist an der höchsten Stelle 111 cm hoch.

Der Schalter/Tresen/die Kasse ist an der niedrigsten Stelle 111 cm hoch.

Es ist eine andere, gleichwertige Kommunikationsmöglichkeit im Sitzen vorhanden.

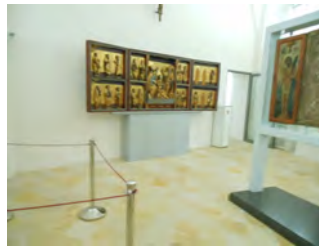
Anmerkungen für den Gast: Die Audio-Guide nur als Kinderführung

Ausstellungsraum/weitläufiger Raum

Mittelalter I und II Erdgeschoss



Tür Mittelalter II



Exponat Altar und
Band-Absperrung

Zugang zum Raum über: [Historische Treppe zu allen Etagen, Aufzug](#)

Auf folgende zu nutzende Wege wird hingewiesen: [Weg ab Kasse zum Aufzug](#)

Tür zum Ausstellungsraum

Tür zur Ausstellung

Die Tür ist keine Karussell- oder Rotationstür.

Lichte Breite des Durchgangs: 105 cm

Die Tür wird ohne eigenen Kraftaufwand (Drücker, Lichtschranke, Bewegungsmelder etc.) geöffnet.

Die Tür bzw. der Türrahmen ist nicht visuell kontrastreich zur Umgebung abgesetzt.

Höhe der Türschwelle: 0 cm.

Kasse vorhanden: [Information und Kasse](#)

Die Exponate kontrastieren visuell mit der Umgebung.

Die Exponate sind überwiegend im Sitzen sichtbar, wahrnehmbar oder erkennbar.

Die Informationen zu den Exponaten sind überwiegend im Sitzen lesbar.

Die Exponate sind allgemein gut ausgeleuchtet.

Informationen der Exponatsbeschilderung sind visuell kontrastreich gestaltet.

Informationen zu den Exponaten werden schriftlich vermittelt.

Technische Möglichkeiten der Informationsvermittlung: Audio Guide

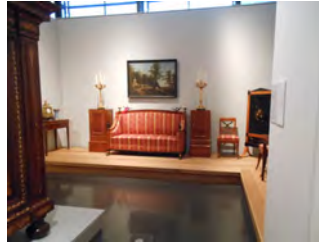
Sanitärraum vorhanden: [Öffentliches WC im Untergeschoss](#)

Anmerkungen für den Gast: Absperrungen mit Band in Brusthöhe

Junkersandzimmer 1. Etage



Tür zur Ausstellung
Kunsthandwerk



Ausstellung
historische Möbel

Zugang zum Raum über: [Historische Treppe zu allen Etagen](#), [Aufzug](#)

Auf folgende zu nutzende Wege wird hingewiesen: [Rundweg im Museum](#)

Tür zum Ausstellungsraum

Tür zur Ausstellung

Die Tür ist keine Karussell- oder Rotationstür.

Lichte Breite des Durchgangs: 86 cm

Die Tür wird mit eigenem Kraftaufwand geöffnet.

Die Tür bzw. der Türrahmen ist visuell kontrastreich zur Umgebung abgesetzt.

Glastüren sind nicht mit Sicherheitsmarkierungen gekennzeichnet.

Höhe der Türschwelle: 0 cm.

Die Exponate kontrastieren visuell mit der Umgebung.

Die Exponate sind überwiegend im Sitzen sichtbar, wahrnehmbar oder erkennbar.

Die Informationen zu den Exponaten sind überwiegend im Sitzen lesbar.

Die Exponate sind allgemein gut ausgeleuchtet.

Informationen der Exponatsbeschilderung sind visuell kontrastreich gestaltet.

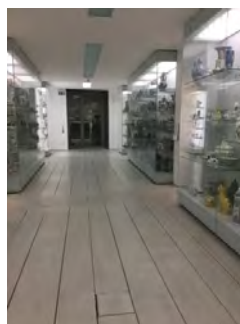
Informationen zu den Exponaten werden schriftlich vermittelt.

Technische Möglichkeiten der Informationsvermittlung: Audio Guide

Kunsthandwerk 1.Etage



Tür zur Ausstellung



Ausstellung
Kunsthandwerk mit
Vitrinen

Zugang zum Raum über: [Historische Treppe zu allen Etagen](#), [Aufzug](#)

Auf folgende zu nutzende Wege wird hingewiesen: [Rundweg im Museum](#)

Tür zum Ausstellungsraum

Tür zur Ausstellung

Die Tür ist keine Karussell- oder Rotationstür.

Lichte Breite des Durchgangs: 92 cm

Die Tür wird mit eigenem Kraftaufwand geöffnet.

Die Tür bzw. der Türrahmen ist visuell kontrastreich zur Umgebung abgesetzt.

Glastüren sind nicht mit Sicherheitsmarkierungen gekennzeichnet.

Höhe der Türschwelle: 0 cm.

Die Exponate kontrastieren visuell mit der Umgebung.

Die Exponate sind überwiegend im Sitzen sichtbar, wahrnehmbar oder erkennbar.

Die Informationen zu den Exponaten sind überwiegend im Sitzen lesbar.

Die Exponate sind allgemein gut ausgeleuchtet.

Informationen der Exponatsbeschilderung sind visuell kontrastreich gestaltet.

Informationen zu den Exponaten werden schriftlich vermittelt.

Technische Möglichkeiten der Informationsvermittlung: Audio Guide

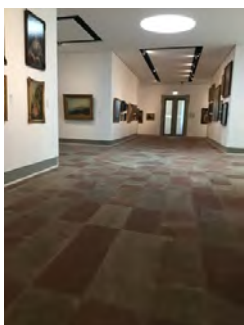
Gemäldegalerie 1.Etage



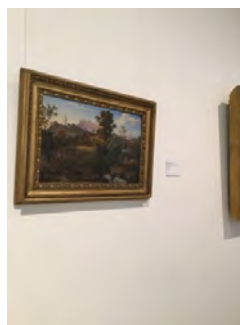
Tür zur
Gemäldegalerie



Sitzmöglichkeit in
der Gemäldegalerie



Weg durch die
Gemäldegalerie



Bilderhängung in
der Gemäldegalerie

Zugang zum Raum über: [Historische Treppe zu allen Etagen](#), [Aufzug](#)

Auf folgende zu nutzende Wege wird hingewiesen: [Rundweg im Museum](#)

Tür zum Ausstellungsraum

Tür zur Ausstellung

Die Tür ist keine Karussell- oder Rotationstür.

Lichte Breite des Durchgangs: 92 cm

Die Tür wird ohne eigenen Kraftaufwand (Drücker, Lichtschranke, Bewegungsmelder etc.) geöffnet.

Die Tür bzw. der Türrahmen ist visuell kontrastreich zur Umgebung abgesetzt.

Höhe der Türschwelle: 0 cm.

Die Exponate kontrastieren visuell mit der Umgebung.

Die Exponate sind überwiegend im Sitzen sichtbar, wahrnehmbar oder erkennbar.

Die Informationen zu den Exponaten sind überwiegend im Sitzen lesbar.

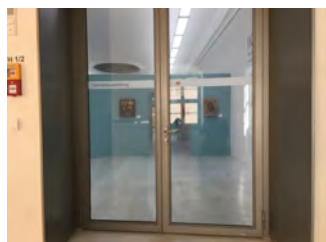
Die Exponate sind allgemein gut ausgeleuchtet.

Informationen der Exponatsbeschilderung sind visuell kontrastreich gestaltet.

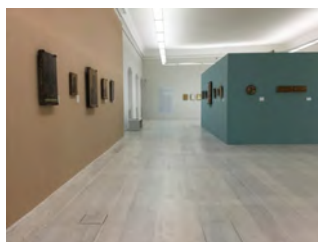
Informationen zu den Exponaten werden schriftlich vermittelt.

Technische Möglichkeiten der Informationsvermittlung: Audio Guide

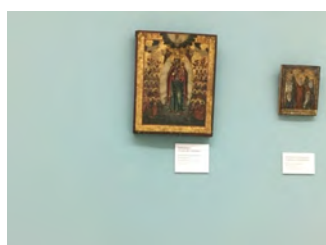
Sonderausstellung 2.Etage



Tür zur
Sonderausstellung



Weg durch die
Sonderausstellung



Exponate und
Wandhängung

Zugang zum Raum über: [Historische Treppe zu allen Etagen](#), [Aufzug](#)

Auf folgende zu nutzende Wege wird hingewiesen: [Rundweg im Museum](#)

Tür zum Ausstellungsraum

Tür zum Raum

Die Tür ist keine Karussell- oder Rotationstür.

Lichte Breite des Durchgangs: 92 cm

Die Tür wird mit eigenem Kraftaufwand geöffnet.

Die Tür bzw. der Türrahmen ist visuell kontrastreich zur Umgebung abgesetzt.

Höhe der Türschwelle: 0 cm.

Die Exponate kontrastieren nicht visuell mit der Umgebung.

Die Exponate sind überwiegend im Sitzen sichtbar, wahrnehmbar oder erkennbar.

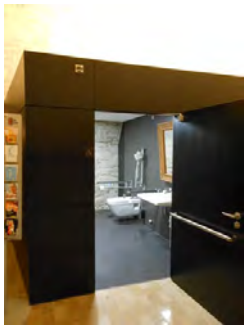
Die Informationen zu den Exponaten sind überwiegend im Sitzen lesbar.

Die Exponate sind allgemein gut ausgeleuchtet.

Informationen der Exponatsbeschilderung sind visuell kontrastreich gestaltet.

Informationen zu den Exponaten werden schriftlich vermittelt.

Öffentliches WC im Untergeschoss



WC-Tür



Waschbecken



WC

Zugang zum Sanitärraum über: [Treppe zum WC](#), [Aufzug](#)

Auf folgende zu nutzende Wege wird hingewiesen: [Weg zum WC](#)

Tür

Die Tür ist keine Karussell- oder Rotationstür.

Lichte Breite des Durchgangs: 98 cm

Die Tür wird mit eigenem Kraftaufwand geöffnet.

Die Tür bzw. der Türrahmen ist nicht visuell kontrastreich zur Umgebung abgesetzt.

Höhe der Türschwelle: 0 cm.

Anmerkungen für den Gast: Zuziehstange in Höhe von 86 cm vorhanden

WC

Es ist ein Unisex-WC (Damen/Herren).

Es ist ein WC für Menschen mit Behinderung vorhanden.

Alarm/Hilfsmittel

Es gibt einen Alarm.

Es gibt keinen optisch deutlich wahrnehmbaren Alarm.

Es werden Hilfsmittel angeboten.

Audioguides

Anmerkungen für den Gast: Audio-Guide mit Informationen für Kinder / Kinderführung

Wege außen zum Eingang

Über den Weg sind zu erreichen: [Straßenbahnhaltestelle Anger](#), [Eingang Angermuseum](#)

Länge des Weges: 50 m

Der Weg ist von der Oberflächenbeschaffenheit her erschütterungsarm und leicht begeh- und befahrbar (z.B. Asphalt, engfugige Platten, etc.).

Maximale Längsneigung des Weges: 1 %

Maximale Längsneigung über eine Strecke von 50 m.

Es sind Sitzgelegenheiten vorhanden.

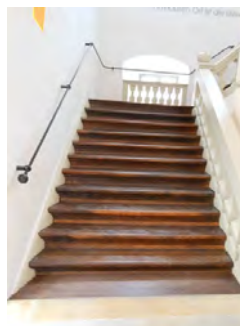
Das Ziel des Weges ist in Sichtweite.

Schwelle/Stufe/Treppe

Historische Treppe zu allen Etagen



Historische Treppe
mit Steinstufen



Historische Treppe
mit Holzstufen

Vorhandene Schwellen/Stufen: 61

Höhe der Schwelle/Stufe: 19 cm

Die Treppe hat keine geraden Läufe.

Die Treppe hat beidseitige Handläufe.

Es sind keine kontrastreichen Stufenflächen vorhanden.

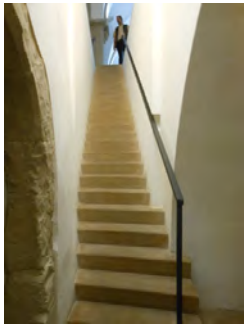
Es besteht kein visueller Kontrast zwischen dem Fußbodenbelag und Treppenauf- oder abgängen.

Die Treppe ist nicht hell und blendfrei ausgeleuchtet.

Alternative zur Schwelle / Stufe / Treppe: [Aufzug](#)

Anmerkungen für den Gast: Die Treppe besteht zum einen Teil aus Holz und zum anderen Teil aus Stein.

Treppe zum WC



Treppe zum WC im Untergeschoss

Über die Schwelle / Stufe / Treppe sind zu erreichen: [Öffentliches WC im Untergeschoss](#)

Vorhandene Schwellen/Stufen: 25

Höhe der Schwelle/Stufe: 18 cm

Die Treppe hat keine geraden Läufe.

Die Treppe hat einen einseitigen Handlauf.

Es sind keine kontrastreichen Stufenflächen vorhanden.

Es besteht kein visueller Kontrast zwischen dem Fußbodenbelag und Treppenauf- oder abgängen.

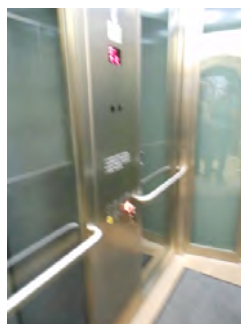
Die Treppe ist hell und blendfrei ausgeleuchtet.

Alternative zur Schwelle / Stufe / Treppe: [Aufzug](#)

Aufzug



Aufzugskabine



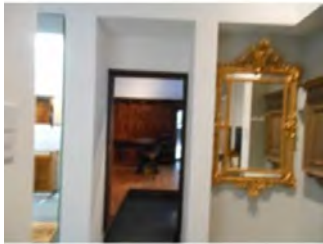
Bedienelemente

Über den Aufzug sind zu erreichen: [Mittelalter I und II Erdgeschoss](#), [Junkersandzimmer 1. Etage](#), [Kunsthandwerk 1.Etage](#), [Gemäldegalerie 1.Etage](#), [Sonderausstellung 2.Etage](#), [Rundweg im Museum](#), [Weg ab Kasse zum Aufzug](#)

Alternative zum Aufzug: [Historische Treppe zu allen Etagen](#), [Treppe zum WC](#)

Flur/Weg/Gang innen

Rundweg im Museum



Kleinsten Durchgang
mit 85 cm auf dem
Rundweg

Über den Flur / Weg / Durchgang sind zu erreichen: [Mittelalter I und II Erdgeschoss](#), [Junkersandzimmer 1. Etage](#), [Kunsthandwerk 1.Etage](#), [Gemäldegalerie 1.Etage](#), [Sonderausstellung 2.Etage](#)

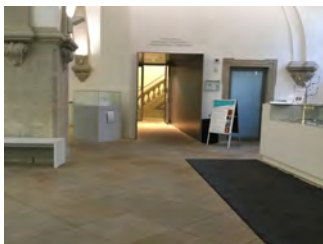
Der Flur/Weg/Gang ist hell und blendfrei ausgeleuchtet.

Es sind keine Stufen im Wegeverlauf vorhanden.

Die Gehbahn im Flur/Weg/Gang ist nicht visuell kontrastreich zur Umgebung abgesetzt.

Das Ziel ist in Sichtweite

Weg ab Kasse zum Aufzug



Weg zum Aufzug ab
Kasse



Durchgang zum
Aufzug

Über den Flur / Weg / Durchgang sind zu erreichen: [Information und Kasse](#)

Der Flur / Weg / Durchgang führt über: [Historische Treppe zu allen Etagen](#), [Aufzug](#)

Der Flur/Weg/Gang ist nicht hell und blendfrei ausgeleuchtet.

Es sind keine Stufen im Wegeverlauf vorhanden.

Die Gehbahn im Flur/Weg/Gang ist nicht visuell kontrastreich zur Umgebung abgesetzt.

Das Ziel ist in Sichtweite

Weg zum WC



Durchgang auf dem
Weg zum WC

Über den Flur / Weg / Durchgang sind zu erreichen: [Öffentliches WC im Untergeschoss](#)

Der Flur / Weg / Durchgang führt über: [Treppe zum WC](#), [Aufzug](#)

Der Flur/Weg/Gang ist hell und blendfrei ausgeleuchtet.

Es sind keine Stufen im Wegeverlauf vorhanden.

Die Gehbahn im Flur/Weg/Gang ist nicht visuell kontrastreich zur Umgebung abgesetzt.

Das Ziel ist in Sichtweite

Anmerkungen für den Gast: Der Türdurchgang ist offen zu den Öffnungszeiten.

Führung

Die Gästeführer sind so ausgebildet, dass Menschen mit Gehbehinderung an jeder Führung teilnehmen können.

Die gesamte Route der Führung ist für Rollstuhlfahrer stufenlos befahrbar.

Anmerkungen für den Gast: Audio-Guide mit Informationen für Kinder / Kinderführung